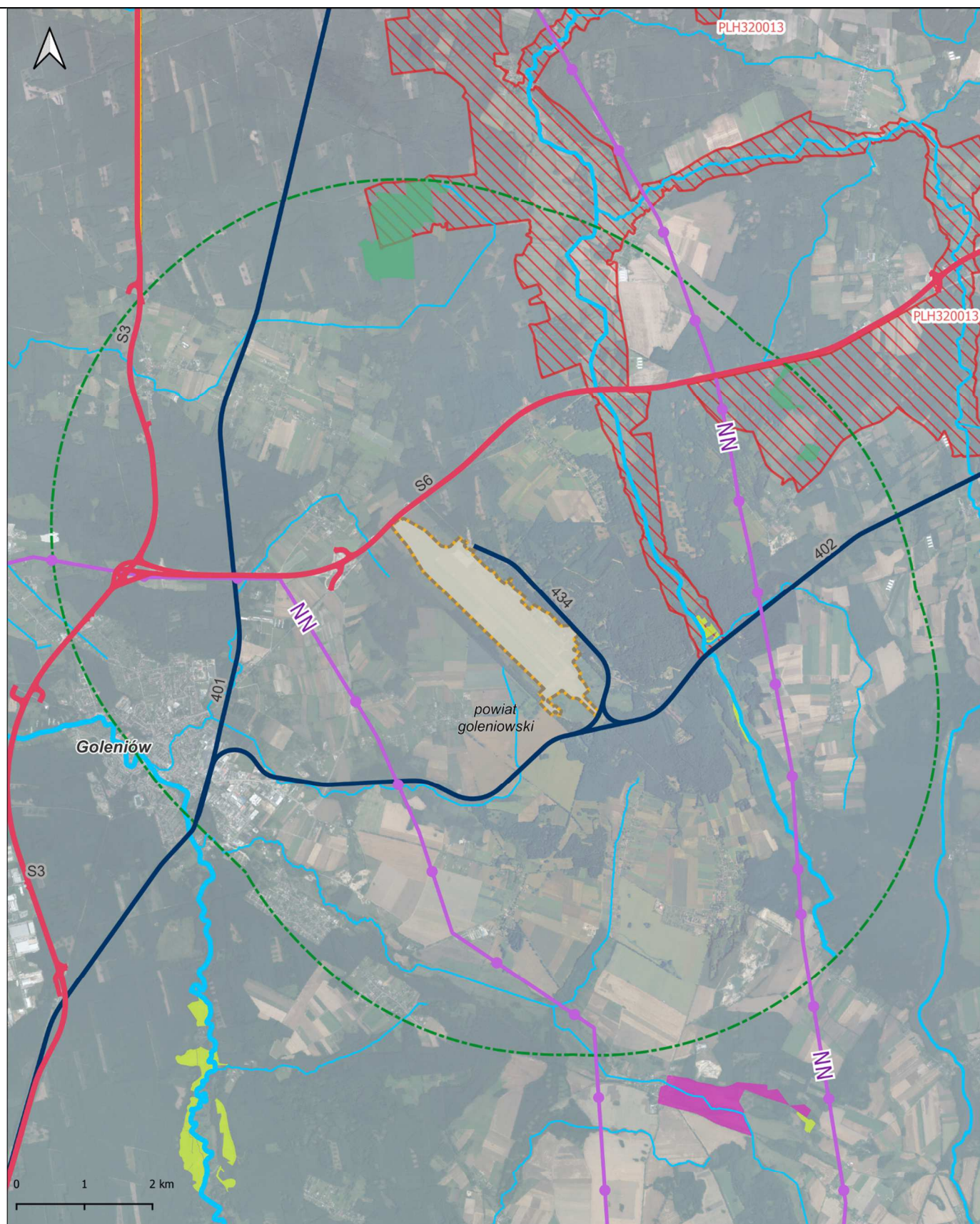


# PORT LOTNICZY SZCZECIN-GOLENIÓW



- |                        |                    |                                  |                            |       |
|------------------------|--------------------|----------------------------------|----------------------------|-------|
| Analizowane lotnisko   | SOO Natura 2000    | Zespół przyrodniczo-krajobrazowy | Droga ekspresowa           | Rzeka |
| Analizowany bufor 5 km | Rezerwat           |                                  | Linia kolejowa             |       |
| Granice powiatów       | Użytek ekologiczny |                                  | Linia najwyższego napięcia |       |

Nr obiektu	2	Stan	lotnisko istniejące
Położenie administracyjne [województwo/powiat/gmina]	zachodniopomorskie/goleniowski/Goleniów	Ogólna powierzchnia lotniska [ha]  Powierzchnia obszaru ograniczonego użytkowania [ha]	ok. 300  brak
Kod IATA	SZZ	Kod ICAO	EPSC
Typ lotniska	cywilne	Liczba pasażerów w 2022 r. (Przepustowość lotniska)	419 905 1 mln
Obszary chronione [w promieniu do 5 km]	W buforze 5 km znajdują się: <u>1 Specjalny Obszar Ochrony Natura 2000</u> (Ostoja Goleniowska PLH320013 w odległości ok. 1,4 km) <u>3 użytki ekologiczne</u> (Bobrowe Gowienisko, łożysko nad Gowienicą, Niebieski korytarz ekologiczny koryta rzeki Iny i jej dopływów - I, najbliższy Bobrowe Gowienisko w odległości ok. 1,7 km) <u>3 rezerwaty przyrody</u> (Krzywicki Mszar, Wrzosiec, Żółwia Błoc wraz z otuliną, najbliższy Żółwia Błoc w odległości ok. 3,7 km) <u>53 pomniki przyrody</u> (najbliższy w odległości ok. 0,9 km).	<b>Dziedzictwo kulturowe</b> [zabytki z rejestru, pomniki historii, parki kulturowe, obiekty wpisane na listę Światowego Dziedzictwa, w promieniu do 5 km]	W buforze 5 km znajdują się zabytki wpisane do rejestru zabytków. Najbliżej położony zabytek wpisany do rejestru znajduje się w odległości ok. 1,0 km i jest to cmentarz rzymskokatolicki w miejscowości Żółwia Błoc.
Korytarze ekologiczne rangi krajowej - główne i uzupełniające [w promieniu do 5 km]	Częściowo przez obszar lotniska przebiegają: korytarz ekologiczny główny Puszcza Goleniowska oraz korytarz uzupełniający Puszcza Goleniowska - Puszcza Drawska. Ponadto w odległości ok. 4,6 km przebiega korytarz uzupełniający Puszcza Bukowa.	<b>GZWP [do 5 km]</b>  <b>JCWPd [do 5 km]</b>  <b>JCWP [do 5 km]</b>	Lotnisko jest w całości zlokalizowane na obszarze GZWP nr 123 Zbiornik międzymorenowy Stargard-Goleniów.  Lotnisko znajduje się na obszarze JCWPd nr PLGW60007. Ponadto w odległości ok. 0,5 km znajduje się JCWPd nr PLGW60002.  W buforze 5 km znajduje się 8 zlewni JCWP rzecznych oraz 1 zlewnia bezpośrednia JCWP jeziornych. Najbliżej położona JCWP rzeczna to Struga Goleniowska (nr RW600010198989 w odległości ok. 0,2 km).
Istniejąca infrastruktura [w promieniu 5 km]	W promieniu 5 km znajduje się droga ekspresowa S3 i S6, droga wojewódzka nr 113, linia kolejowa nr 401, nr 402, nr 434 i nr 435 oraz linie najwyższego napięcia (220kV).	<b>Planowana infrastruktura</b> [w promieniu 5 km]	Do 2030 r. planowana jest do realizacji budowa zachodniej obwodnicy Szczecina w ciągu drogi ekspresowej S6. W ramach projektów kolejowych planowane są prace w ciągu transportowym Trójmiasto – Szczecin etap II: linia kolejowa nr 402 na Koszalin – Goleniów.
Zagospodarowanie terenu		Lotnisko zlokalizowane jest na obszarze wiejskim, w odległości ok. 46 km od centrum Szczecina. Ze wszystkich stron lotnisko otoczone jest obszarami leśnymi. Od strony południowej znajdują się również tereny rolnicze. W dalszym sąsiedztwie lotniska występuje także zabudowa mieszkaniowa jednorodzinna. Większa koncentracja	

	usług i terenów przemysłowych znajduje się w odległości ok. 4 km od lotniska.
--	---